

Nyhedsmail fra grundejerforeningens bestyrelse

Til beboerne på Åsager, Rugager og Hirseager !

Børneinstitutionen skal udvides – arbejdet starter 2/1 2018 – trafikken påvirkes !

Lige efter nytår indledes et større arbejde på børneinstitutionen Åsagergaard. Den skal renoveres og udvides med ekstra plads til ca. 40-50 børn. Parkeringspladsen spærres af og bruges til byggeplads i byggeperioden. Biler fra både 28 ansatte og alle forældre må så parkeres andre steder. En situation som bestyrelsen har været i kontakt med kommunen om siden starten af november. Først den 4. December blev vi hørt, da vi gik til Borgmesteren og først den 20. december, er vi nu kommet så langt, at dele af nødplanen, nu kan meldes ud. Projektet vil uden tvivl genere færdslen og vi havde gerne set at byggepladsen var blevet placeret på de grønne områder, så parkeringspladsen kunne opretholdes. Jorden er dog for blød, så man måtte vælge parkeringspladsen. Vi har så fået aftalt en delvis nødplan og arbejder desuden videre med en langsigtet forbedring af parkeringssituationen. Arbejdet er færdigt ultimo september primo oktober.

Parkerings - nødplanen for de 9 måneder er følgende (se også tegningen vedhæftet):

1. **På Åsager:** Al parkering (inkl. afsætning og afhentning af børn) placeres på græsrabatten (på jernplader) på sydsiden af Åsager ned mod de grønne områder. Lægges fra indkørslen fra Skelvevej (10 m. fra hjørnet) og ned til bumpet. På nordsiden afspærres græsrabatten så der ikke kan parkeres på den side. For at få sænket farten opsættes et antal betonklodser som chikaner.
2. **På Hirseager** fjernes de hvide sten (nu permanent). Der vil være plads til ca. 6 biler plus 3 biler på den anden side (også permanent). I første omgang på jernplader. Senere nedlægges græsarmering. Desuden lægges jernplader længere henne ad Hirseager på det grønne område ned til vendepladsen (i første omgang midlertidigt).

Vi er stærkt i tvivl om, hvordan dette vil komme til at fungere, men lige nu kan vi ikke se andre løsninger, som jo også skal kunne rummes politisk og økonomisk hos kommunen. Vi mødes lige efter nytår med ledelsen af børneinstitutionen for at komme tættere på hvordan både ansatte og forældre i praksis skal bruge pladserne, vende bilerne mv.. Vi har også aftalt evaluering med kommunen efter godt en måned. En løsning, hvor der indrettes en større parkeringsplads på de grønne områder, er for indeværende ikke mulig (hverken juridisk eller økonomisk). Alle vejene i vores områder er kommunale veje, og alle har ret til at parkere på dem – også på stikvejene, men ikke på vendepladserne.

Vi melder ud, så snart vi har flere informationer og hører naturligvis gerne på erfaringerne.

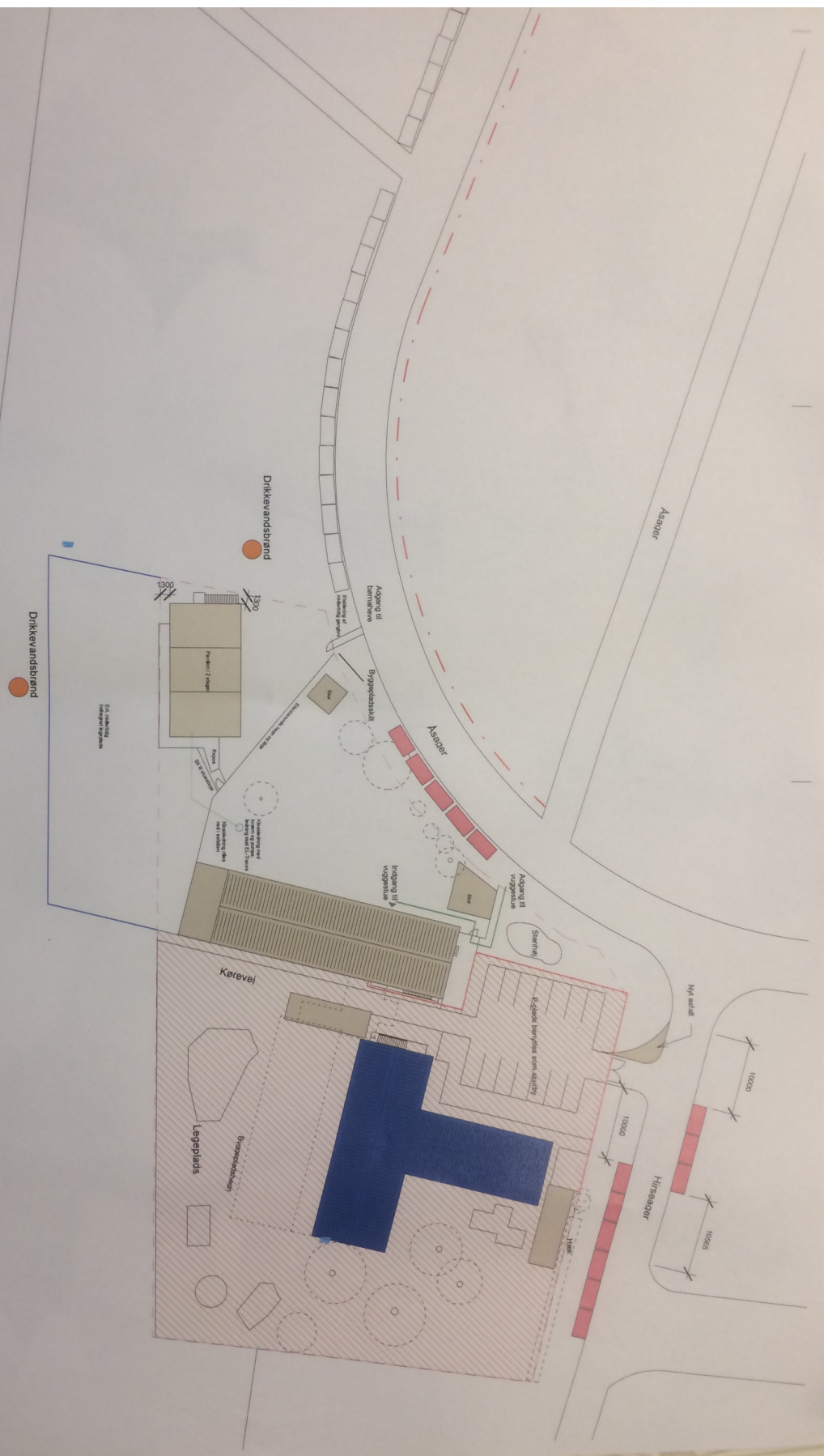
Rotteplagen:

Vi har kun hørt fra 1 beboer, men er meget i tvivl om, at dette er dækkende. Vi ved, at flere og flere opsætter rottespærrer i kloarkerne, og det flytter jo rundt på rotterne.

Bestyrelsen vil ønske alle en god jul og et godt nytår.

- Signaturforklaring
- Matrkelgrænse
- Byggepladshegn Midlertidig hegn
- Stålkøreblander
- Stålkøreblander m. bundskring, efterfølgende græsarmorering
- — — — — Anmærkningscylinder(h) 1000(mm) m. afspærringslægger rød/hvid

NOTE:
Se detaljeret tegning af pavillon for indretning



OBSI Denne tegning skal printes i farver
NOTE: Alle mål skal kontrolleres på stedet

Aasgaard - Hirsager 4 - 2650 Karlslunde		Hovedprojekt	
Relevant	Grove Kommune		
Rådgvore TVEDE - Rådgivende Ingeniør- & Arkitekter ApS. RÅDGIVENDE INGENIØRER & ARKITEKTER E-mail: info@tvede.no Strandvejen 72 1. Tv. 2600 Højeby Telefon: 2370 69 68			
Erne	Byggepladsplan - Ver. 02	Tegn. nr.	
Tegn. AM	Sag nr. 2017/250	JK01_LH1_SIT_903	
Kontrol MC	Mål 1:500	Revision	
Code MC	Dato: 12/08/17		